



НАЦИОНАЛЬНЫЕ  
ЛАБОРАТОРИИ  
БЕЗОПАСНОСТИ



ПРОФИЛАКТИКА КРАЖ ЭЛИТНЫХ  
ТОВАРОВ

КОНТРОЛЬ ОПУСТОШЕНИЯ ПОЛОК



НАЦИОНАЛЬНЫЕ  
ЛАБОРАТОРИИ  
БЕЗОПАСНОСТИ

## ПРОФИЛАКТИКА КРАЖ ЭЛИТНЫХ ТОВАРОВ

Потери из-за краж – одна из главных болей современного ритейла. При этом внутри категорий товаров потери не равномерны, а основная доля приходится на элитные товары: алкоголь, икра, красная рыба и пр.

Модуль «Профилактика краж элитных товаров» решает проблему.



## РАБОТА МОДУЛЯ

Настраиваем “категоризацию”  
товаров: бутылка, коробка и  
пр.

Стандартная IP-камера,  
которая направлена на полку с  
элитным товаром

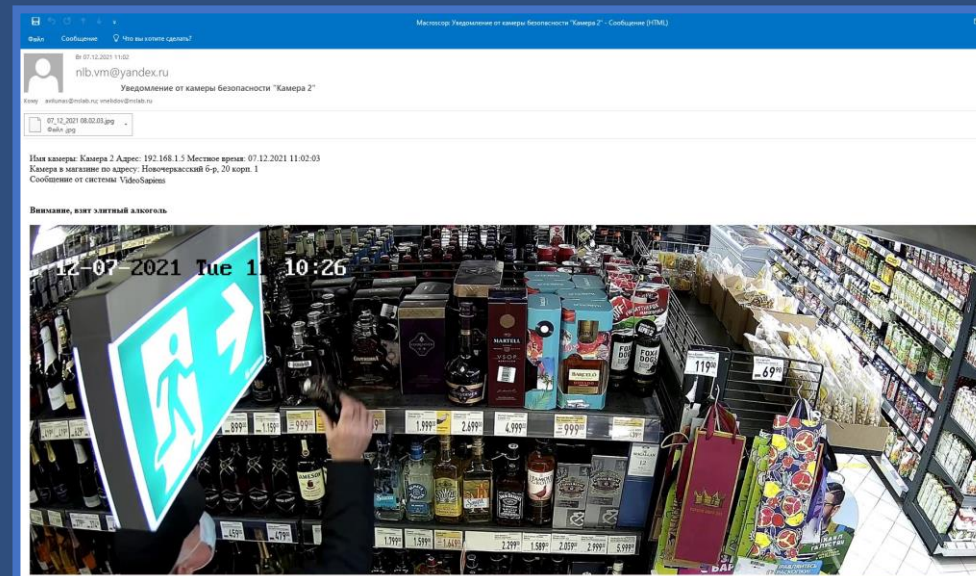
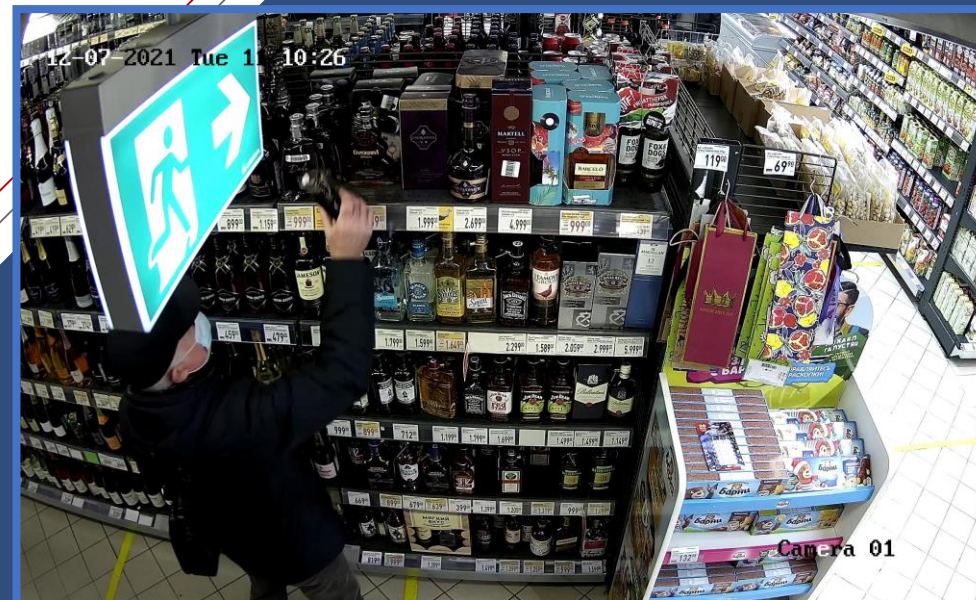
Настраиваем параметры  
модуля: зона контроля,  
объект контроля,  
контрольное время  
реагирования, адресаты  
рассылки тревожных  
событий

## АЛГОРИТМ РАБОТЫ МОДУЛЯ

Система замечает, что объект контроля исчез из зоны контроля и не поставлен на прежнее место в течение заданного нами контрольного времени, формируется тревожное событие

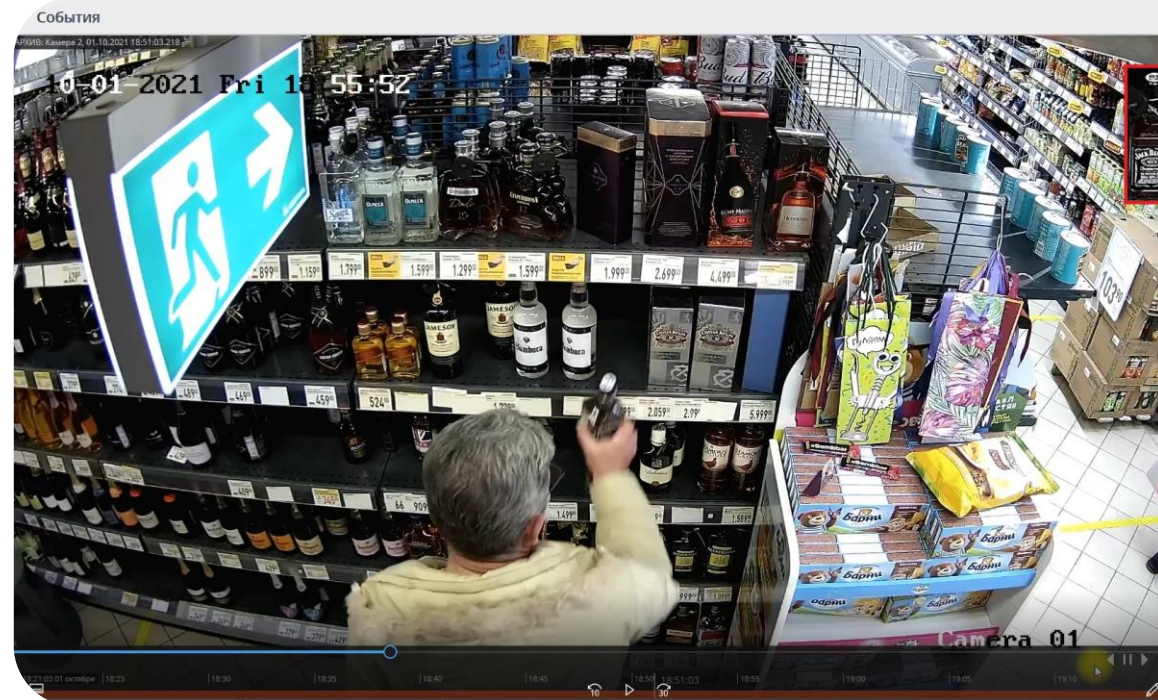
Происходит оповещение СБ, подача звукового или светового сигнала

Система обрабатывает данный инцидент и фиксирует дату/время события и связывает событие с видеорядом, что удобно для последующего анализа



## ЭФФЕКТ ВНЕДРЕНИЯ

1. Резкое снижение потерь от краж дорогих товаров – модуль оповещает СБ о приходе в магазин шоплифтеров (если в магазине уже установлена система распознавания лиц) и информирует СБ о снятии дорогих товаров с витрин. Это позволит СБ оперативно и точно отслеживать дальнейшие действия шоплифтеров (передача товара напарникам, выход из магазина без оплаты, отсутствие в чеке дорогого товара)
2. Генерация новых фотографий шоплифтеров для системы распознавания лиц – по результатам инцидентов СБ сможет сфотографировать нарушителей и занести их в базу данных лиц шоплифтеров





НАЦИОНАЛЬНЫЕ  
ЛАБОРАТОРИИ  
БЕЗОПАСНОСТИ

## КОНТРОЛЬ ОПУСТОШЕНИЯ ПОЛОК

Модуль работает на основе обычных камер видео наблюдения, на сервере устанавливается специализированное ПО.





## ФУНКЦИИ СИСТЕМЫ

Оперативное оповещение  
мерчендайзеров магазина об  
отсутствии контролируемого  
товара на витринах

Автоматическое  
детектирование тревожных  
событий

Мониторинг и  
прогнозирование спроса на  
контролируемые товары



## НАСТРОЙКИ ВНУТРИ СИСТЕМЫ

- Витрина состоит из нескольких полок.
- Каждая полка настраивается индивидуально
- Всего можно настроить до 10 зон (полок)
- Форма зоны задается в виде многоугольника
- Ключевой параметр – изображение пустой полки. Для ее настройки нужно временно снять товар с полки и сделать снимок.
- Порог срабатывания – определяет процент заполненности полки (20/40/60/80%), ниже которого генерируется тревожное событие «Опустошение полки»
- Интервал обновления – определяет период обновления значения опустошения полки (5/10/15/30/60 сек).



## ПРИНЦИП РАБОТЫ МОДУЛЯ

В процессе работы система показывает контролируемые полки и текущую степень наполненности полок

Если в зону контроля попадает человек, то система ждет, когда человек уйдет и после этого обновляет информацию

Когда процент опустошения превышает заданное пороговое значение, формируется «тревога»

Система периодически формирует отчеты о тревожных событиях и отправляет ответственным лицам

## ЭФФЕКТЫ ВНЕДРЕНИЯ

- Повышение лояльности покупателей
- Увеличение среднего чека
- Рост выручки



КАК МНЕ УЗНАТЬ БОЛЬШЕ  
И НАЧАТЬ РАБОТАТЬ С ВАМИ?

**ПРИЕЗЖАЙТЕ В ГОСТИ!**

Москва Варшавское шоссе, 42

Звоните: +7 (495) 662-11-44

Пишите: [info@nslab.ru](mailto:info@nslab.ru)

Оставляйте заявку: [www.nslab.ru](http://www.nslab.ru)

МЫ НЕ ПРОДАЕМ ПРОГРАММНОЕ ОБЕСПЕЧЕНИЕ, МЫ ПОМОГАЕМ  
БИЗНЕСУ РЕШАТЬ ЕГО ЗАДАЧИ!



**НАЦИОНАЛЬНЫЕ  
ЛАБОРАТОРИИ  
БЕЗОПАСНОСТИ**